

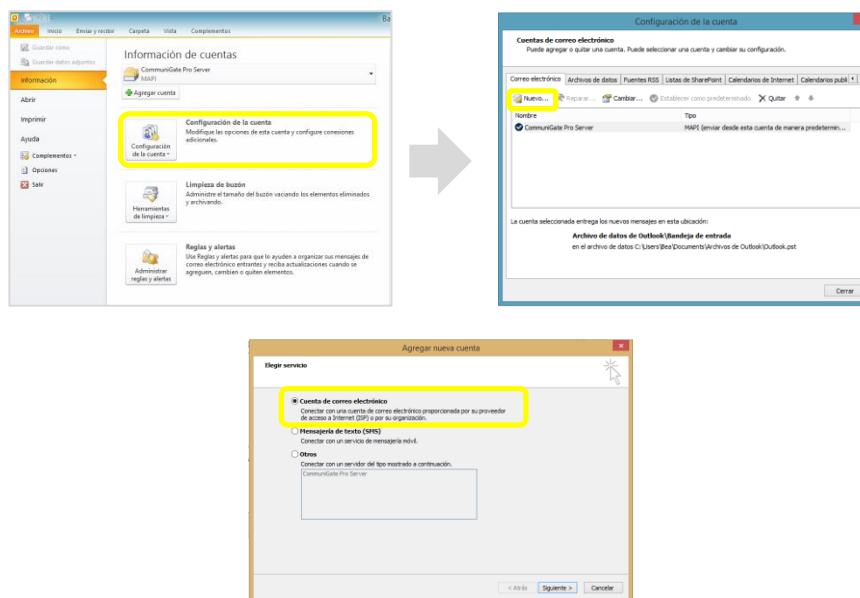
Configuración del correo electrónico en Outlook paso a paso

1. Configuración a través de IMAP

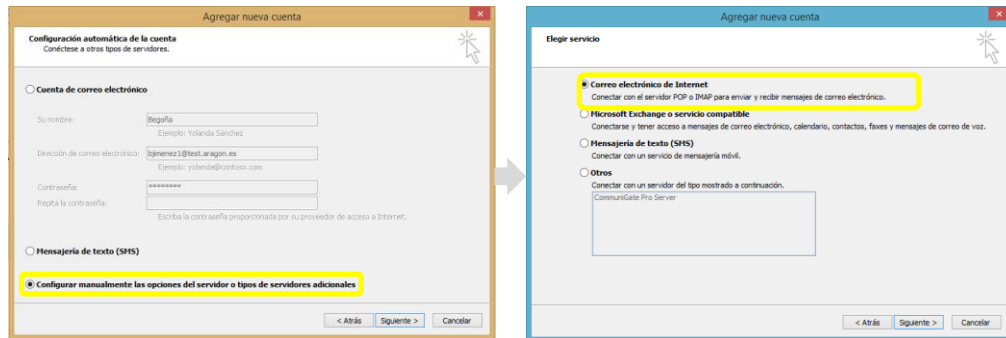
IMAP es el acrónimo de **Internet Message Access Protocol** y, a diferencia del **POP3**, permite **sincronizar** carpetas de correo alojadas en el servidor con varios dispositivos, manteniendo los correos en el servidor. El protocolo **IMAP** sería el equivalente a tener su propio apartado postal en el que, si se lleva el correo a casa, queda una copia almacenada en su caja privada de la oficina postal.

Siga estos sencillos pasos para configurarse el correo. Allí donde vea *test.aragon.es* sustitúyalo por el valor correspondiente de las tablas superiores.

1.- Se abre el Outlook y en **Archivo > Información > Configuración de la cuenta** → **Configuración de la cuenta**.



2.- Se selecciona **Configurar manualmente las opciones del servidor o tipos de servidores adicionales**. Y luego se elige **Correo electrónico de Internet**:



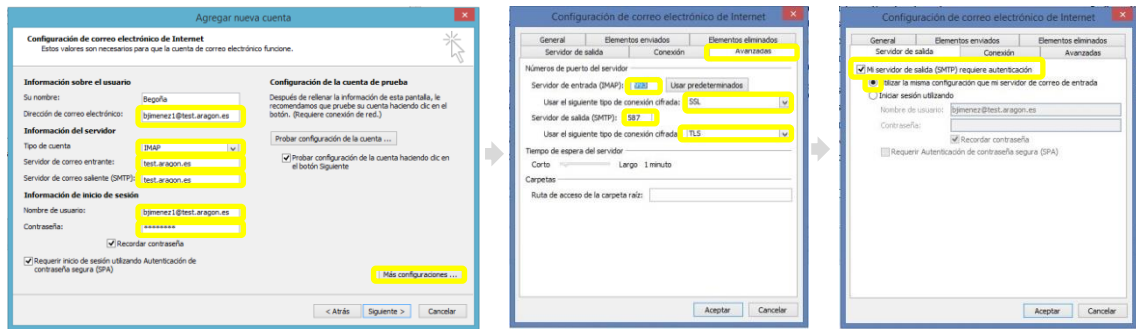
3.- Se rellenan los datos según la terminación de su dirección de correo electrónico, según la tabla inferior, con los que correspondan. En el ejemplo, la cuenta de usuario es bjimenez1@test.aragon.es. y está todo relleno con lo correspondiente a test.aragon.es.

Configuraciones de servidor de correo entrante (IMAP) según la terminación de su dirección de correo:

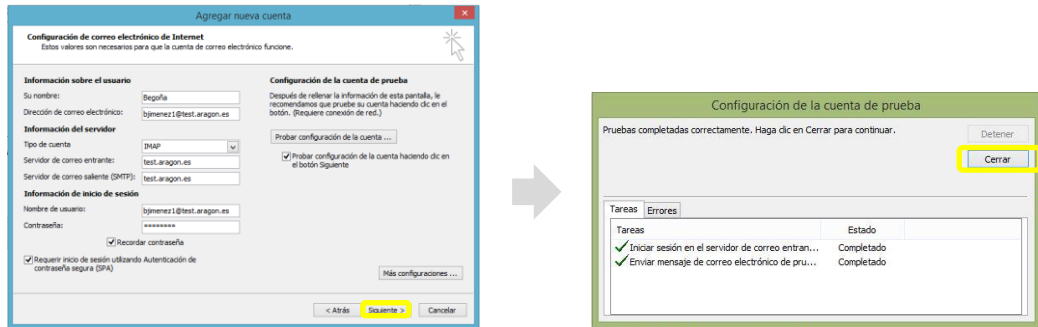
Terminación de correo	IMAP	Puerto
@test.aragon.es	test.aragon.es	993 TLS/SSL
@aragon.es	imap4.aragon.es	993 TLS/SSL
@salud.aragon.es	imap4salud.aragon.es	993 TLS/SSL
@educa.aragon.es	imap4educa.aragon.es	993 TLS/SSL
@ext.aragon.es	imap4ext.aragon.es	993 TLS/SSL
resto de terminaciones	imap4ga.aragon.es	993 TLS/SSL

Configuración de servidor de correo saliente (SMTP) según la terminación de su dirección de correo:

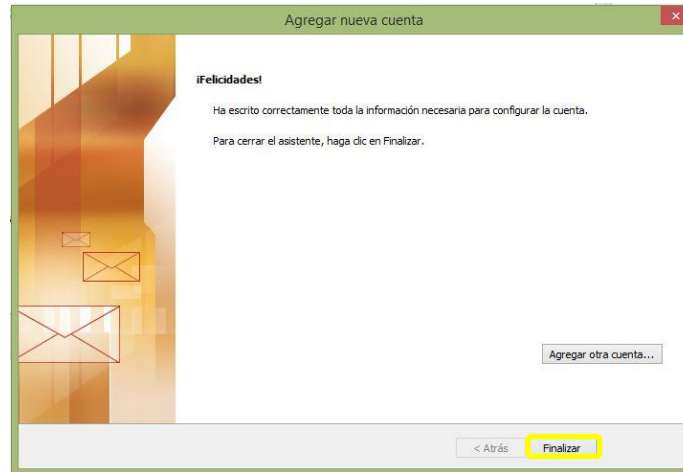
Terminación de correo	Servidor SMTP	Puerto
@test.aragon.es	test.aragon.es	587 STARTTLS
@aragon.es	smtp.aragon.es	587 STARTTLS
@salud.aragon.es	smtpsalud.aragon.es	587 STARTTLS
@educa.aragon.es	smtpeduca.aragon.es	587 STARTTLS
@ext.aragon.es	smtpext.aragon.es	587 STARTTLS
resto de terminaciones	smtpga.aragon.es	587 STARTTLS



4.- Una vez con todos los datos, se pulsa **Siguiente**.



5.- El sistema comprobará que puede enviar y recibir correos. Una vez comprobado, pulse cerrar.



5.- El asistente de configuración de cuentas habrá finalizado. Se pulsa **Finalizar** para terminar la operación.

2. Instalación en modo Exchange

Exchange es un protocolo desarrollado por Microsoft que permite la **sincronización de carpetas, calendarios, agendas o tareas** entre los miembros de una misma organización.

Para la instalación de una cuenta de correo en modo **Exchange** es necesario tener licencia específica para su conexión, y seguir los siguientes pasos:

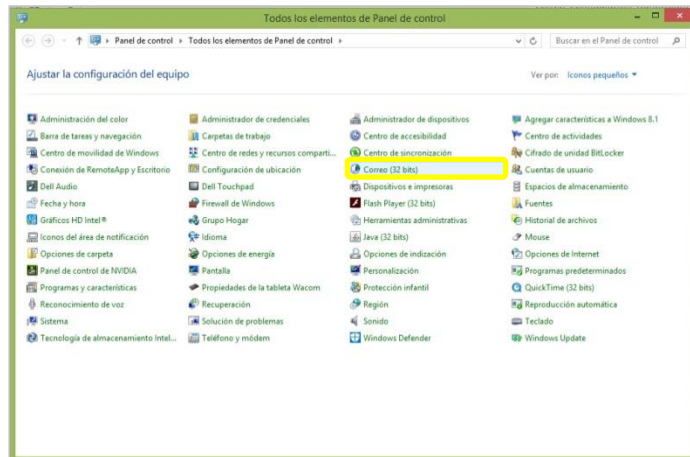
1. Se ha de salir de **Outlook** en caso de que estuviese abierto
2. Se instala el **plugin MAPI de CommuniGate**. Se puede descargar de esta dirección:

<http://www.communiGate.com/main/purchase/download.html>. →CommuniGate Pro MAPI Connector →Versión Classic.

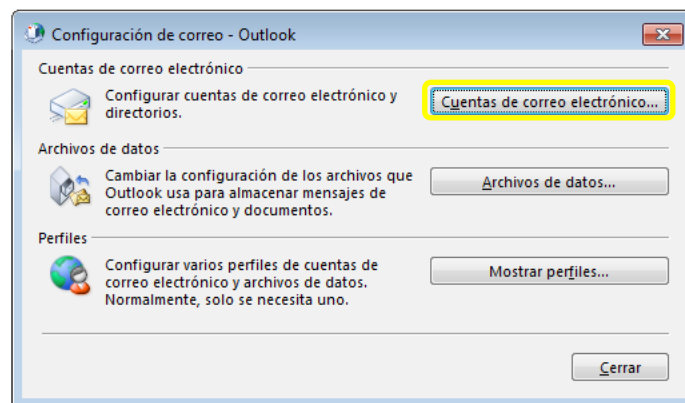
- a. Al ejecutarlo se clica sobre la opción de **Instalar**. En unos segundos saltará un aviso de si se instaló correctamente, se confirma y se pasa al siguiente punto.

- b. Para asegurarse que la instalación ha sido correcta, si se vuelve a ejecutar el plugin no dará la opción de instalar sino de actualizar. Se omite.

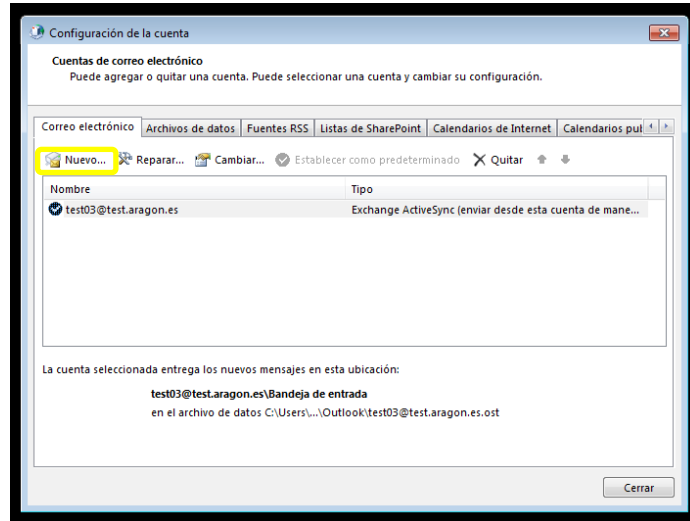
3. Acudir a **Panel de Control** y buscar **Correo o Mail**



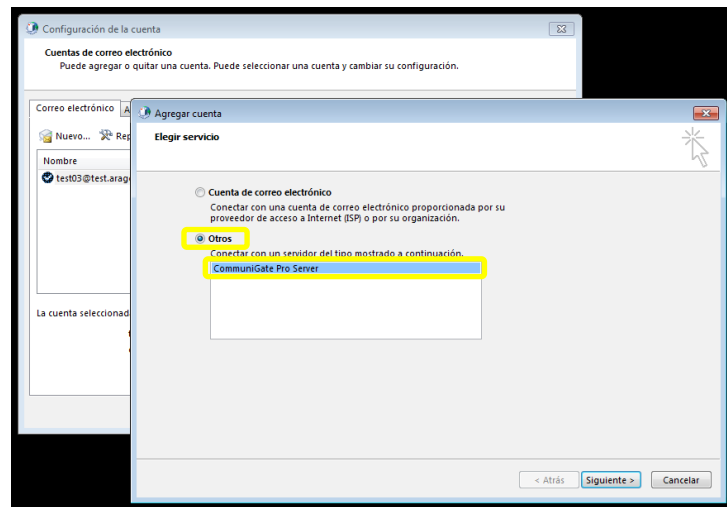
4. Se abre la opción de Cuentas de correo electrónico



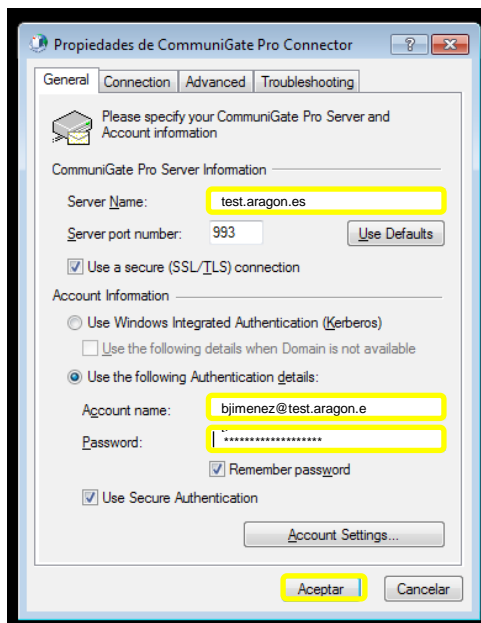
5. En la nueva ventana que se abre, en Nuevo...



6. Se selecciona en el tipo de cuenta la sección de Otros → Communicate Pro Server

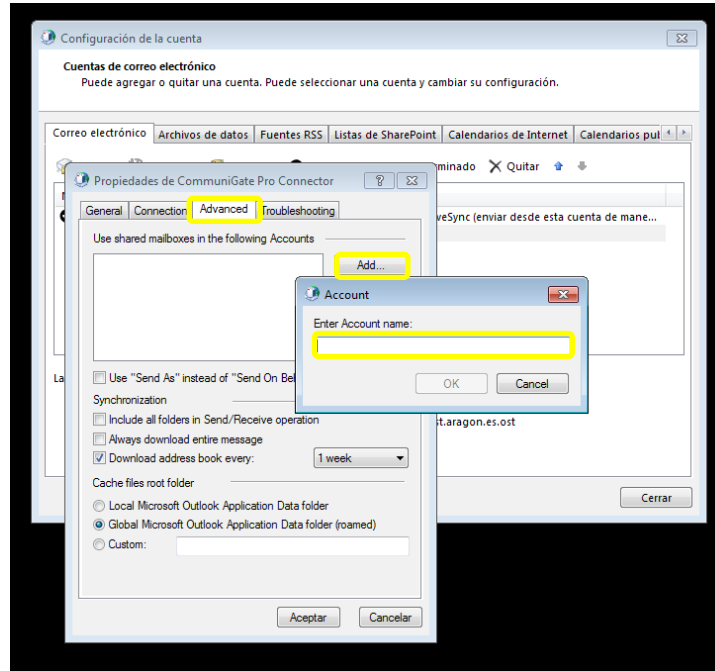


7. La siguiente pantalla se rellenará con los datos correspondientes a su terminación de correo según la tabla de más abajo. En el ejemplo, la cuenta es `bjimenez@test.aragon.es`, por lo que se ha rellenado con los datos de `test.aragon.es`:

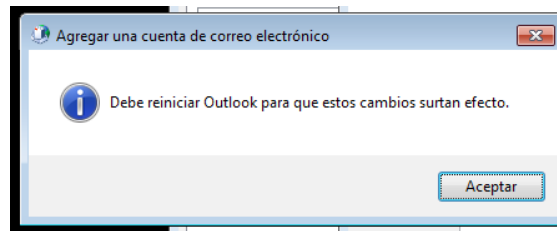


Terminación de correo	MAPI/Exchange	Puerto
@test.aragon.es	test.aragon.es	993 TLS/SSL
@aragon.es	imap4.aragon.es	993 TLS/SSL
@salud.aragon.es	imap4salud.aragon.es	993 TLS/SSL
@educa.aragon.es	imap4educa.aragon.es	993 TLS/SSL
@ext.aragon.es	imap4ext.aragon.es	993 TLS/SSL
resto de terminaciones	imap4ga.aragon.es	993 TLS/SSL

8. En caso de que un usuario nos haya compartido su calendario para que se sincronice deberemos ir a la pestaña de Advanced y pulsando sobre a Add escribiremos el correo electrónico de la persona o personas que nos hayan dado acceso a su calendario.



9. Se finaliza y cuando se inicie Outlook de nuevo aparecerán los calendarios sincronizados.



3. Configuración a través de POP3

Con el protocolo **POP** el cliente de correo instalado en su equipo se conecta a su servidor de correo, que actúa como oficina postal, y **descarga al disco duro** todos los correos que allí se almacenan, eliminando la copia del servidor. Es decir, que es como si se pasase a buscar su correo por su oficina postal, en la que se le entregan todas sus cartas y la oficina no se queda ninguna copia de ellas.

Configuraciones de POP3 según su terminación de correo:

Terminación de correo	POP3	Puerto
@test.aragon.es	test.aragon.es	995 SSL/TLS
@aragon.es	pop3.aragon.es	995 SSL/TLS
@salud.aragon.es	pop3salud.aragon.es	995 SSL/TLS
@educa.aragon.es	pop3educa.aragon.es	995 SSL/TLS
@ext.aragon.es	pop3ext.aragon.es	995 SSL/TLS
resto de terminaciones	pop3ga.aragon.es	995 SSL/TLS

Una vez introducido el POP3 se nos pide el SMTP o servidor saliente de correo.

Configuración SMTP según su terminación de correo:

Terminación de correo	Servidor SMTP	Puerto
@test.aragon.es	test.aragon.es	587 STARTTLS
@aragon.es	smtp.aragon.es	587 STARTTLS
@salud.aragon.es	smtpsalud.aragon.es	587 STARTTLS
@educa.aragon.es	smtpeduca.aragon.es	587 STARTTLS
@ext.aragon.es	smtpext.aragon.es	587 STARTTLS

Terminación de correo	Servidor SMTP	Puerto
resto de terminaciones	smtpga.aragon.es	587 STARTTLS
