

EL VALOR DE INTERNET

CIFRAR INFORMACIÓN

ast
Aragonesa de Servicios
Telemáticos



#SOMOAST
#ELVALORDEINTERNET
#PROTEGETE

17⁰⁵

¿QUÉ CIFRAR?



Puedes cifrar los **adjuntos** que envíes en un email
(o todo el email)

Los documentos que tengas en un **usb**, o todo el usb

La **información sensible** que subas a la nube

INFORMACIÓN SENSIBLE

Guardamos una gran cantidad de información en nuestros equipos que es confidencial.

LOS MEDIOS EXTRAÍBLES

Son fáciles de perder, de sustraer

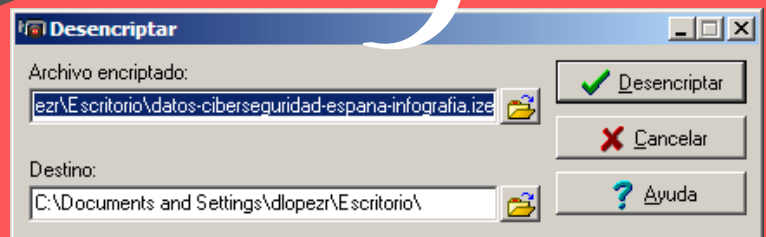
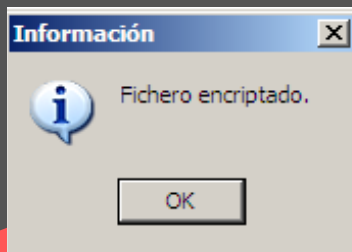
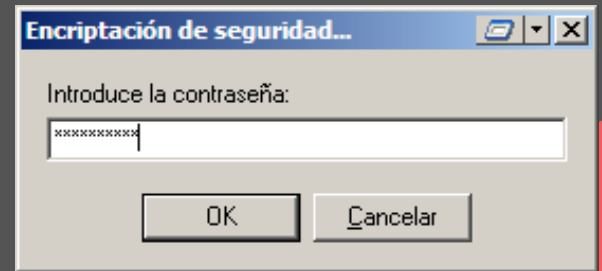
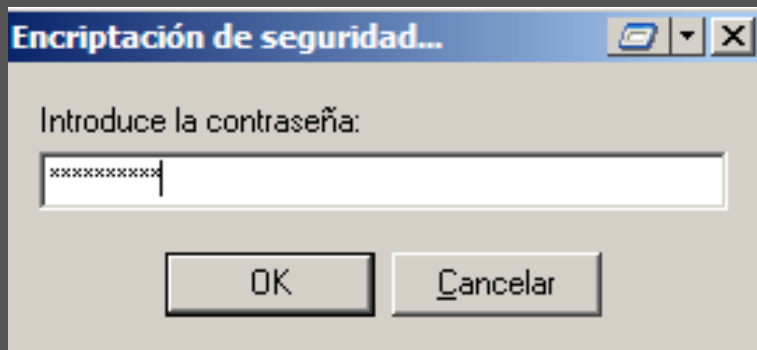
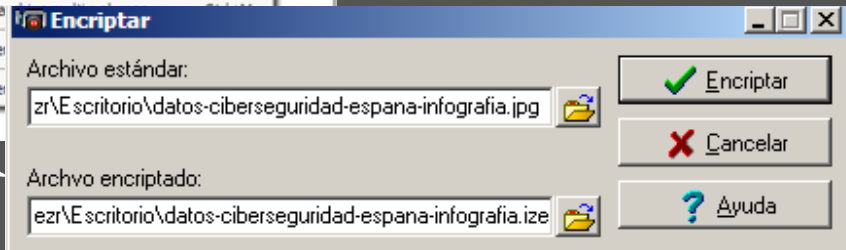
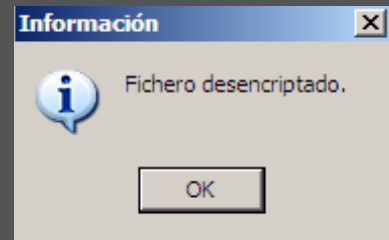
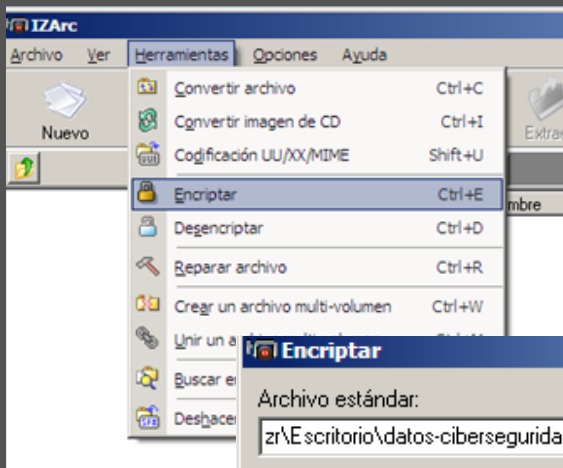
¡Cifra!

los medios electrónicos!

COMO CIFRAR UN FICHERO

Que vayas a subir a la nube, enviar por correo, etc

NECESITAMOS
IZArc



#SOMOSAST
#ELVALORDEINTERNET
#PROTEGETE

COMO CIFRAR UN PENDRIVE, DISCO DURO...

#SOMOSAST
#ELVALORDEINTERNET
#PROTEGETE

PULSAR EN LA UNIDAD CON EL BOTON DERECHO DEL RATON

Activar BitLocker

Elija cómo desea desbloquear la unidad

- Usar una contraseña para desbloquear la unidad
Las contraseñas deben contener mayúsculas y minúsculas, números, espacios y símbolos.
Escribir la contraseña: [.....]
Vuelva a escribir la contraseña: [.....]
- Usar la tarjeta inteligente para desbloquear la unidad
Deberá insertar la tarjeta inteligente. El PIN de la tarjeta inteligente será necesario cuando desbloquee la unidad.

Cifrado de unidad BitLocker (E)

¿Cómo desea realizar la copia de seguridad de la clave de recuperación?

- Se imprimió la clave de recuperación.
Si olvida la contraseña o pierde la tarjeta inteligente, puede usar la clave de recuperación para acceder a la unidad.
→ Guardar en un archivo
→ Imprimir la clave de recuperación

Cifrado de unidad BitLocker (E)

Elección del modo de cifrado que se usará

La actualización de Windows 10 (versión 1511) introduce un nuevo modo de cifrado de disco (XTS-AES). Este modo ofrece soporte de integridad adicional, pero no es compatible con las versiones anteriores de Windows.

Si se trata de una unidad extraíble que usará con una versión anterior de Windows, elige el modo Compatible.

Si es una unidad fija o si solo se utilizará en dispositivos con la actualización de Windows 10 (versión 1511) o versiones posteriores, elige el nuevo modo de cifrado.

- Modo de cifrado nuevo (recomendado para las unidades fijas en este dispositivo)
- Modo Compatible (recomendado para las unidades que se puedan mover de este dispositivo)

Cifrado de unidad BitLocker (E)

Elegir qué cantidad de la unidad desea cifrar

Si está instalando BitLocker en una unidad nueva o un equipo nuevo, solo es necesario cifrar la parte de la unidad que se está usando actualmente. BitLocker cifrará los datos nuevos automáticamente conforme los agregue.

Si están instalando BitLocker en un equipo o una unidad que ya se está usando, entonces cifre la unidad completa. Al cifrar la unidad completa, se asegura de que todos los datos están protegidos, incluso datos que haya podido eliminar pero que aún puedan contener información recuperable.

- Cifrar solo el espacio en disco utilizado (mejor y más rápido para unidades y equipos nuevos)
- Cifrar la unidad entera (más lento, pero mejor para unidades y PCs que ya se encuentran en uso)

Cifrado de unidad BitLocker

Se completó el cifrado de E:

Cerrar

Administrar BitLocker

Dispositivos y unidades (2)

- Disco local (C:): 359 GB disponibles de 465 GB
- Unidad USB (E:)

COMO DESBLOQUEAR UN PENDRIVE, DISCO DURO...

PULSAR EN LA UNIDAD CON EL BOTON DERECHO DEL RATON

