



21 AL 29 NOVIEMBRE

# RESIDUOS INVISIBLES

SEMANA EUROPEA DE LA PREVENCIÓN DE RESIDUOS

“Residuos invisibles” se refiere a la gran cantidad de residuos generados durante el proceso de fabricación de productos. Una gran parte de los residuos invisibles no se pueden reciclar y terminan en vertederos e incineradores. Junto con la huella de residuos también viene el impacto del CO2 generado y un costo oneroso para el clima.

Para una producción y consumo sostenibles, los productos deben tener una vida útil más larga, ser más fáciles de reparar y reciclar y, en última instancia, ser completamente atóxicos el día en que se reciclan.

El aumento de la vida útil del producto reduce la necesidad de nueva producción y, por lo tanto, la cantidad de residuos producidos durante la fabricación.



12 PRODUCCIÓN  
Y CONSUMO  
RESPONSABLES



# RESIDUOS INVISIBLES

SEMANA EUROPEA DE LA PREVENCIÓN DE RESIDUOS

21 AL 29 NOVIEMBRE



## HUELLA DE CARBONO DIGITAL

Aunque puede parecer que el uso de Internet contamina poco, no hay que olvidar que internet está sustentado por una infraestructura física formada por toda una red de cables, centros de datos y servidores necesarios para su funcionamiento.



**SE ESTIMA QUE LA ENERGÍA CONSUMIDA Y LA HUELLA DE CARBONO GENERADA SUPERA A LAS PRODUCIDAS POR LOS VIAJES.**

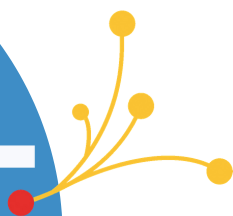


**SE CALCULA QUE UN 2% DE LOS GASES CONTAMINANTES PROVIENEN DEL ENTORNO TIC.**



ast

Aragonesa de Servicios Telemáticos



12 PRODUCCIÓN Y CONSUMO RESPONSABLES

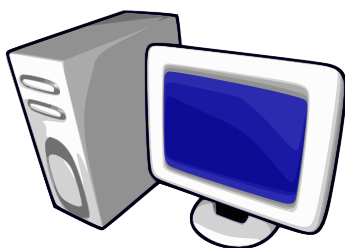


# RESIDUOS INVISIBLES

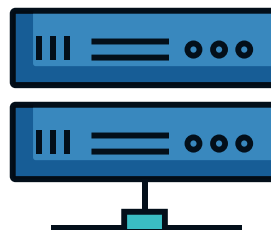
SEMANA EUROPEA DE LA PREVENCIÓN DE RESIDUOS  
21 AL 29 NOVIEMBRE



## RESIDUOS INVISIBLES DE INTERNET:

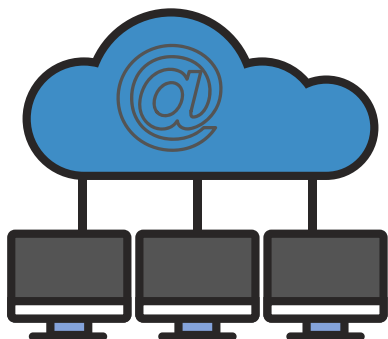


**FABRICACIÓN Y ENVÍO DEL  
HARDWARE DE INTERNET**



**ALIMENTACIÓN Y REFRIGERACIÓN DE  
SERVIDORES, ORDENADORES Y TELÉFONOS**

## CONTAMINACIÓN LATENTE:



Proviene del **almacenamiento** de correos electrónicos.

Todos los correos electrónicos almacenados en un buzón de correo hacen que, muchos servidores, funcionen ininterrumpidamente en los centros de datos.

Estos centros **consumen** mucha energía dado que necesitan estar permanentemente climatizados para enfriarse.

**¡EL CONSUMO DE ENERGÍA NECESARIA PARA EL  
ALMACENAMIENTO DE DATOS EN EL MUNDO EQUIVALE A LA  
ENERGÍA GENERADA POR CINCO CENTRALES NUCLEARES!**

**ast**

Aragonesa de Servicios  
Telemáticos

12 PRODUCCIÓN  
Y CONSUMO  
RESPONSABLES

